

MASZYNKA XIAOMI

Prosimy o uważne przeczytanie niniejszej instrukcji przed użyciem i zachowanie jej na przyszłość.

Środki ostrożności

- To urządzenie nie jest przeznaczone do użytku przez osoby (w tym dzieci) o ograniczonych zdolnościach fizycznych, sensorycznych lub umysłowych lub braku doświadczenia i wiedzy, chyba że znajdują się pod nadzorem lub poinstruowane w zakresie korzystania z urządzenia przez osobę odpowiedzialną za ich bezpieczeństwo .
- Dzieci powinny być nadzorowane, aby upewnić się, że nie bawią się urządzeniem.
- Czyszczenie i konserwacja przez użytkownika nie mogą być wykonywane przez dzieci bez nadzoru.

Deklaracja zgodności UE



Niniejszym Shenzhen Kolamama Technology Co., Ltd. oświadcza, że ten typ sprzętu radiowego jest zgodny z obowiązującymi dyrektywami i przepisami europejskimi oraz ich poprawkami. Pełny tekst deklaracji zgodności UE dostępny pod adresem:

<http://www.mi.com/global/service/support/declaration.html>

Informacje dotyczące utylizacji i recyklingu WEEE



Wszystkie produkty oznaczone tym symbolem są zużytym sprzętem elektrycznym i elektronicznym (WEEE zgodnie z Dyrektywą 2012/19/UE), którego nie wolno mieszać z niesortowanymi odpadami domowymi. Zamiast tego należy chronić zdrowie ludzkie i środowisko, oddając zużyty sprzęt do wyznaczonego punktu zbiórki zużytego sprzętu elektrycznego i elektronicznego, wyznaczonego przez rząd lub władze lokalne. Właściwa utylizacja i recykling pomogą zapobiec potencjalnym negatywnym skutkom dla środowiska i zdrowia ludzkiego. Aby uzyskać więcej informacji na temat lokalizacji i warunków tych punktów zbiórki, skontaktuj się z instalatorem lub lokalnymi władzami.

▲ OSTRZEŻENIA

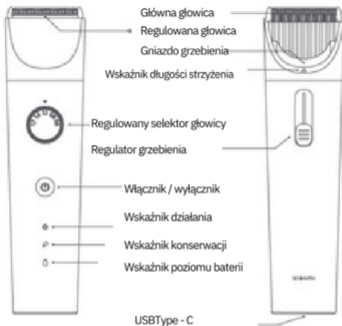
- To urządzenie zawiera wbudowaną baterię litowo-jonową.
- Baterii nie wolno demontować, stukać, zgniatać ani wrzucać do ognia.
- W przypadku silnego obrzęku nie należy kontynuować użytkowania.
- Nie pozostawiaj baterii w środowisku o wysokiej temperaturze.
- Do ładowania baterii należy używać wyłącznie odłączanego zasilacza dostarczonego z tym urządzeniem.
- Używaj tylko z zasilaczem <A520-050100U-EU1>.
- To urządzenie zawiera niewymienne baterie.
- Urządzenie przeznaczone jest wyłącznie do cięcia (przycinania).
- Ostrza tnące mogą się nagrzewać po dłuższym użytkowaniu.

ostrożność

Jeśli bateria przecieka i zostanie przypadkowo dotknięta, splucz obszar dużą ilością wody i natychmiast wezwij pomoc medyczną. Nadaje się do czyszczenia pod bieżącą wodą.



Επισκόπηση προϊόντος





Montaż i demontaż

I. Montaż grzebień

Aby zainstalować grzebień, włóż ponumerowany koniec do gniazda, aż zatrzaśnie się na swoim miejscu.

II. Zdejmowanie grzebień

Jak pokazano na rysunku, przytrzymaj górną część grzebień i pociągnij go, aby go wyjąć.

Notatka :

Możesz również zakładać i zdejmować grzebień rozcieńczenie jak pokazano powyżej.



III. Mocowanie głowicy ostrza

1. Za pomocą pokrętki ustaw regulowaną głowicę na 1,7 mm.



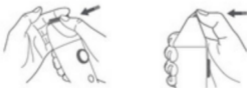
2. Aby zainstalować głowicę ostrza, dopasuj zacisk (A) do głowicy ostrza z gniazdem (B) na maszynie do strzyżenia, a następnie

mocno dociśnij głowicę ostrza, aż zablokuje się na swoim miejscu.



IV. Zdejmowanie głowicy ostrza

Wyłącz zasilanie i trzymaj maszynkę przodem do góry, jak pokazano na rysunku. Połóż kciuk na główce ostrza i mocno naciśnij, aby wyjąć.



ostrożność

1. Aby zapobiec upadkowi lub złamaniu głowicy ostrza, naciśnij jedną ręką, a drugą złap ją podczas wyjmowania.
2. Jeśli głowica ostrza jest uszkodzona, może to spowodować splątanie włosów lub głowica ostrza może nie działać, więc wymień ją tak szybko, jak to możliwe.
3. Podczas użytkowania głowica ostrza lekko się nagzewa. Jest to normalne i nie wpływa na użytkowanie.
4. Żywotność głowicy tnącej zależy od częstotliwości użytkowania i konserwacji.

Sposób użycia

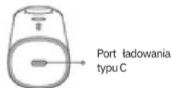
Ładowanie

1. Przed ładowaniem upewnij się, że maszynka do strzyżenia jest dezaktywowana.

2. Podłącz kabel ładujący do portu ładowania maszynki do strzyżenia i użyj dostarczonego ładowarka do ładowania maszynki do strzyżenia. Wskazówka Wskaźnik poziomu baterii będzie powoli migać na biało podczas ładowania i pozostanie biały po pełnym naładowaniu.

3. Pełne naładowanie maszynki zajmie około 2,5 godziny.

4. W pełni naładowana maszynka do strzyżenia powinna działać przez około 180 minut.



Korzystanie z grzebienia

1. Użyj grzebienia do uczesania włosów w kierunku wzrostu włosów (wzrost włosów).
2. Wybierz odpowiedni grzebień i umieść go na maszynka do strzyżenia włosów.



3. Jak pokazano na rysunku, przeciągnij regulator grzebienia Przeciągnij, aby wyregulować w górę iw dół, aby zmienić długość strzyżenia. Liczba wyświetlana przez wskaźnik długości strzyżenia to długość włosów pozostałych po strzyżeniu.
4. Umieść zęby grzebienia na skórze głowy i powoli przesuwaj maszynkę w kierunku przeciwnym do kierunku wzrostu włosów.

Uwagi:

1. Rozpocznij cięcie od większej długości i stopniowo zmniejszaj ustawienie, aż osiągniesz żądaną długość.
2. Użyj wyższego ustawienia prędkości podczas strzyżenia grubych lub grubych włosów i niższego ustawienia prędkości podczas strzyżenia cieńszych włosów.

3. W przypadku korzystania z grzebienia zaleca się ustawienie regulowanego selektora głowicy na 0,5 mm, w przeciwnym razie ostateczna długość włosów może różnić się od wybranej długości grzebienia.
4. Długość włosów po strzyżeniu będzie się nieznacznie różnić od długości strzyżenia.

UWAGA

1. Przed użyciem maszynki do strzyżenia upewnij się, że włosy są czyste i suche. Nie używaj maszynki do strzyżenia na mokrych, świeżo umytych włosach.
2. Zachowaj ostrożność podczas cięcia po raz pierwszy. Nie poruszaj maszynką zbyt szybko i upewnij się, że poruszasz nią płynnie i delikatnie.
3. W przypadku uszkodzenia skóry, infekcji lub obrzęku skóry głowy nie używaj maszynki do strzyżenia, aby zapobiec wtórnym uszkodzeniom. Wybierz regulowany grzebień lub grzebień do przerzedzania w zależności od pożądanej fryzury:
Regulowany grzebień Osiąga długość 3 - 21 mm po przycięciu,
3 - 21mm ma siedem długości do wyboru i najlepiej nadaje się do krótszych fryzur.



Przesuń maszynkę w kierunku przeciwnym do kierunku wzrostu włosów



Przejsć kilka razy o różnych długościach

Uwagi:

1. Używanie grzebienia pomaga uniknąć przypadkowego zbyt krótkiego strzyżenia włosów i kontrolować całkowitą długość fryzury.
2. Ponieważ włosy rosną w różnych kierunkach, maszynkę należy przesuwac w różnych kierunkach (w górę / w dół / w przeciwną stronę), aby utrzymać ją w kierunku przeciwnym do kierunku wzrostu włosów.

3. Strzyż kilkakrotnie w poprzek głowy, aby maszynka do strzyżenia chwyciła wszystkie włosy do strzyżenia.
4. Upewnij się, że górna część grzebienia pozostaje w kontakcie ze skórą głowy, aby uzyskać równomierne cięcie.
5. Aby uzyskać najlepsze rezultaty na kręconych, cienkich lub dłuższych włosach, szczotkuj włosy w kierunku maszynki do strzyżenia.
6. Oczyść włosy z grzebieni i głowic ostrzy, aby zapobiec ich zapychaniu się i wpływaniu na działanie maszynki do strzyżenia.
7. Jeśli otwór na szyję w pelerynie do strzyżenia jest za duży lub za mały, użyj szpilki, aby go wyregulować.

Korzystanie z grzebienia do przerzedzania

Grzebień do przerzedzania ścina tylko połowę włosów przechodzących przez zęby. Może być stosowany do przerzedzania grubszych włosów i tworzenia naturalnego wyglądu.

1. Wsuń grzebień do przerzedzania w szczelinę grzebienia, aby trzymać go blisko głowicy ostrza.
2. Włącz maszynkę do strzyżenia i przesuwaj ją powoli w kierunku przeciwnym do kierunku wzrostu włosów.



Grzebień do przeredzania
znajduje się blisko głowicy ostrza



Naciśnij kciukiem, aby
usuń przeredzający się grzebień

UWAGA

1. Regulowane grzebień strzygą wszystkie włosy na danym obszarze do tej samej długości, a grzebień przeredzający tylko połowę włosów w tym obszarze. Upewnij się, że rozumiesz tę różnicę.
2. Nie zaleca się używania grzebienia przeredzającego na bardzo krótkich włosach.
3. Upewnij się, że używasz grzebienia przeredzającego tylko raz na każdym obszarze, w przeciwnym razie wszystkie włosy w tym obszarze mogą zostać obcięte.

SPECYFIKACJA

Nazwa: maszynka do strzyżenia włosów

Xiaomi

Model: LFQ04KL

Czas ładowania: 2,5 godziny

Napięcie robocze 3,7 V =

Moc robocza: 3 W

Wejście nominalne: 5V = 1A

Waga netto: 266g

Wymiary produktu: 47 x 45 x 182 mm



RoHS

