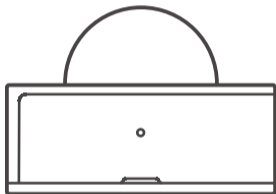


SONOFF



SNZB-03

Instrukcja Obsługi V 1.0



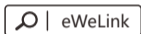
Czujnik ruchu

Urządzenie może być połączone z mostkiem SONOFF ZigBee aby komunikować się z innymi urządzeniami.

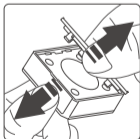
ⓘ Urządzenie może działać z innymi urządzeniami gateway wspierającymi bezprzewodowe protokoły ZigBee 3.0

Instrukcja obsługi

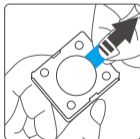
1. Pobierz aplikację



2. Wyciągnij arkusz izolacyjny akumulatora

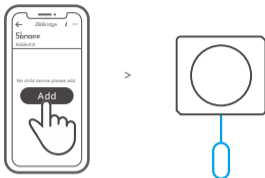


>



3. Dodaj kolejne urządzenia

ⓘ Podłącz mostek przed dodaniem kolejnego urządzenia



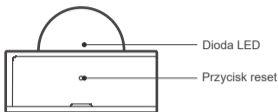
Uruchom aplikację eWeLink, wybierz mostek, który chcesz połączyć, naciśnij "Add" aby dodać kolejne urządzenie. Przytrzymaj następnie przycisk "RST" przez 5 sekund, aż dioda będzie migać trzykrotnie. Oznacza to, że urządzenie weszło w tryb parowania.

ⓘ Jeśli dodanie urządzenia się nie powiodło, przenieś je bliżej do mostka.

Parametry

Model	SNZB-03
Model akumulatora	CR2450(3V)
Łączność bezprzewodowa	ZigBee (IEEE 802.15.4)
Temperatura robocza	-10°C~40°C
Wilgość robocza	10-90%RH (bez kondensacji)
Materiał	PC
Wymiary	40x35x28mm

Budowa urządzenia



Cechy urządzenia

SNZB-03 jest czujnikiem pozwalającym wykrywać ruch w czasie rzeczywistym. Po połączeniu go z mostkiem, można tworzyć sceny oraz aktywować inne urządzenia w zależności od wykryte ruchu.



Niskie zużycie
mocy



Monitorowanie
ruchu

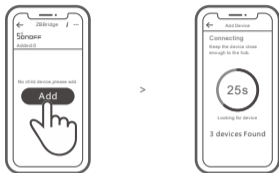


Powiadomienie
o niskim
poziomie
akumulatora



Inteligentne
sceny

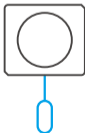
Mostek SONOFF ZigBee pozwala na łączenie kilku urządzeń jednocześnie



Włącz mostek, wejdź na jego stronę w aplikacji eWeLink, naciśnij "Add". Ustaw urządzenie, które ma być sparowane i poczekaj, aż proces się zakończy.

Usuwanie przypisanych urządzeń

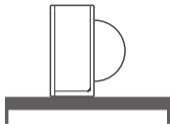
Przytrzymaj przycisk reset na przypisanym urządzeniu przez 5s, aż dioda LED będzie migać trzykrotnie. Urządzenie zostanie odłączone od mostka i usunięte z listy.



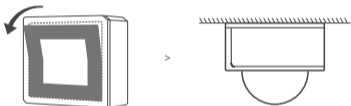
ⓘ Użytkownicy mogą usunąć przypisane urządzenie bezpośrednio na stronie "sub-device" w aplikacji.

Metody montażu

1. Połóż urządzenia na biurku.



2. Zerwij folię ochronną i przyklep urządzenie do wymaganego miejsca.



- ⓘ Nie montuj urządzenia na metalowej powierzchni. Może to zakłócać połączenie z innymi urządzeniami.
- ⓘ Waga urządzenia wynosi mniej niż 1kg. Zaleca się zamontować urządzenie na wysokości mniejszej niż 2m.

Niniejszym, Shenzhen Sonoff Technologies Co., Ltd. oświadcza że urządzenie to typu SNZB-01 działa w zgodności z rozporządzeniem 2014/53/EU. Pełny tekst zgodności dostępny jest pod następującym adresem:

<https://www.sonoff.tech/usermanuals>

Wszelkie prawa zastrzeżone. Niniejsza instrukcja jest własnością firmy INNPRO.

Kopiowanie i dystrybucja w celach komercyjnych, całości lub części instrukcji bez zezwolenia zabronione.

**SONOFF**

Shenzhen Sonoff Technologies Co., Ltd.

1001, BLDG8, Lianhua Industrial Park, shenzhen, GD, China
ZIP code: 518000 Website: [sonoff.tech](https://www.sonoff.tech)

MADE IN CHINA

