

Mi Door and Window Sensor 2

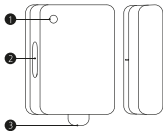
Instrukcja



Wprowadzenie do produktu

Mi Door and Window Sensor 2 można zainstalować na drzwiach, oknach, szufladach itp. Dzięki bliskości i separacji czujnika i magnesu stan otwarcia i zamknięcia drzwi lub okien jest wykrywany w czasie rzeczywistym, podczas gdy czujnik światła wykrywa intensywność światła otoczenia. Niskie zużycie energii, montaż bez narzędzi, gotowy do podłączenia i użytkowania.

Uwaga: ten produkt jest przeznaczony wyłącznie do użytku w pomieszczeniach i musi być podłączony do bramki Bluetooth w celu inteligentnego sterowania.



- 1** Obiektyw indukcyjny (wbudowany wskaźnik stanu i czujnik światła)
- 2** Przycisk reset Naciśnij: obudź połączenie Bluetooth
Naciśnij i przytrzymaj przez 3 sekundy: Zresetuj / potwierdź dodanie
- 3** Folia izolacyjna (oderwać przed użyciem) Magnes czujnika
Uwaga: podczas przeprowadzania aktualizacji OTA czujnika Mi Door and Window Sensor 2, krótko naciśnij przycisk resetowania, aby obudzić połączenie Bluetooth. Zobacz instrukcje w Mi Home, aby uzyskać szczegółowe instrukcje.

Połączenie z aplikacją Mi Home / Xiaomi Home

Ten produkt współpracuje z Mi Home / Strona główna Xiaomi*. Korzystanie z Mi Home / Xiaomi Home może sterować Twoim urządzeniem i komunikować się z innymi inteligentnymi urządzeniami domowymi. Zeskanuj kod QR, pobierz i zainstaluj aplikację. Jeśli aplikacja jest już zainstalowana, zostaniesz przekierowany na stronę ustawień połączenia. Lub wyszukaj „Mi Home / Xiaomi Home” w sklepie z aplikacjami i pobierz i zainstaluj.

* Aplikacja jest określana w Europie (z wyjątkiem Rosji) jako aplikacja Xiaomi Home. Nazwa aplikacji wyświetlana na urządzeniu powinna być traktowana jako domyślna.



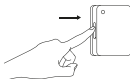
Dodawanie urządzeń

1. Otwórz aplikację Mi Home / Xiaomi Home i zaloguj się na swoje konto.
2. Stuknij + w prawym górnym rogu strony głównej aplikacji, aby otworzyć stronę Dodaj urządzenie.
3. Kliknij w prawym górnym rogu strony Dodaj urządzenie, zeskanuj kod QR produktu i postępuj zgodnie z instrukcjami, aby zakończyć dodawanie urządzenia i zacząć z niego korzystać.

Uwaga: Jeśli nie można zeskanować kodu QR produktu, możesz zakończyć jego dodawanie, wyszukując nazwę produktu „Mi Door and Window Sensor 2”. Jeśli nie można go dodać, spróbuj ponownie, umieszczając telefon jak najbliżej czujnika.

Po pomyślnym dodaniu urządzenia zainstaluj i zabezpiecz.

Naciśnij i przytrzymaj przycisk resetowania przez 3 sekundy, aż wskaźnik zamiga nieprzerwanie 3 razy, a następnie zwolnij go.



Uwaga: Wersja aplikacji mogła zostać zaktualizowana, postępuj zgodnie z instrukcjami w aktualnej wersji aplikacji.

Sprytne sceny

Ten produkt może tworzyć inteligentne sceny za pośrednictwem aplikacji Mi Home / Xiaomi Home i nawiązywać połączenia z innymi inteligentnymi urządzeniami.

Przykład sprytnej sceny:

Po otwarciu drzwi w nocy aktywują się czujniki drzwi i okien, a oświetlenie w salonie zapala się automatycznie.



Uruchom czujnik
otwarcia drzwi



Światło w salonie
włącza się
automatycznie

Gdy okno otwiera się, aby przewietrzyć pomieszczenie, uruchamiają się czujniki drzwi i okien, a oczyszczacz powietrza automatycznie się wyłącza.



Uruchamianie
czujnika
otwarcia okna

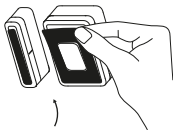


Oczyszczacz
powietrza
wyłącza się
automatycznie

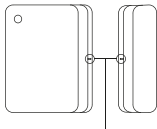
Aby uzyskać więcej funkcji połączenia, dotknij + w prawym górnym rogu strony głównej w Mi Home / Xiaomi Home i wybierz urządzenie jako wyzwalacz do tworzenia scen inteligentnych połączeń zgodnie z rzeczywistym scenariuszem.

Instalacja

1. Przyklej naklejki w dolnych rowkach czujnika i magnesu.
Podczas montażu odklej folię ochronną z naklejek samoprzylepnych.

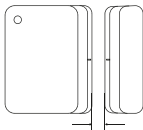


2. Podczas instalacji wyrównaj oznaczenia po stronie zespołu czujnika i po stronie magnesu tak bardzo, jak to możliwe.



Spróbuj wyrównać znaki instalacyjne.

3. Przymocuj czujnik i magnes do nieruchomej i ruchomej strony obszaru, który można otwierać i zamykać. Zaleca się montaż czujnika na twardej powierzchni, a magnesu na ruchomej powierzchni oraz zapewnienie, aby odległość między nimi była mniejsza niż 18 mm przy zamkniętych drzwiach lub oknach.

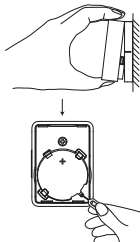


Upewnij się, że odległość jest mniejsza niż 18 mm.

Uwaga: Powierzchnia, na której naklejana jest naklejka, musi być czysta i sucha. Należy unikać upadku czujnika podczas instalacji, ponieważ może to łatwo uszkodzić obudowę czujnika. Odległość instalacji można zmierzyć za pomocą skali znajdującej się na odwrocie instrukcji obsługi.

Výměna baterie

1. Umieść kciuk w rowku w korpusie czujnika i unieś korpus czujnika do góry, aby oddzielić go od tylnej pokrywy.
2. Włóż szpilkę lub podobne narzędzie do otworu i podnieś baterię, aby ją wyjąć.
3. Włóż baterię CR2032 do gniazda baterii stroną dodatnią skierowaną do góry.
4. Wyrównaj korpus czujnika z tylną pokrywą i mocno dociśnij, aby zablokować go na miejscu.



Specyfikacja

Połączenie : Bluetooth 5.1 BLE

Typ baterii: CR2032 (zainstalowana)

Maksymalna moc wyjściowa: 10 dBm

Wymiary produktu: 34,0 × 32,7 × 14,5 mm

Wilgotność robocza: 0-95% RH

Model: MCCGQ02HL

Temperatura pracy: -10°C do 50°C

Częstotliwość pracy: 2402-2480 MHz

Identyfikator FCC: 2ANJHMCCGQ02 HL

GWARANCJA OSTRZEŻENIE

Jako konsument Xiaomi możesz pod pewnymi warunkami korzystać z dodatkowych gwarancji. Xiaomi oferuje określone korzyści z tytułu gwarancji konsumenckich, które uzupełniają, a nie zastępują wszelkie gwarancje ustawowe przewidziane w krajowym prawie konsumenckim. Czas trwania i warunki gwarancji prawnych określają obowiązujące przepisy prawa lokalnego. Aby uzyskać więcej informacji na temat gwarancji konsumenckich, odwiedź oficjalną stronę Xiaomi

<https://www.mi.com/en/service/warranty/>. Z wyjątkiem sytuacji, w których jest to zabronione przez prawo lub w inny sposób obiecano przez Xiaomi, obsługa posprzedażna będzie ograniczona do kraju lub regionu pierwotnego zakupu. W ramach Gwarancji Konsumenckiej Xiaomi, w najszerszym zakresie dozwolonym przez prawo, naprawi, wymieni lub zwróci Twój produkt, według własnego uznania. Gwarancja nie obejmuje normalnego zużycia, siły wyższej, nadużycia lub uszkodzeń spowodowanych niedbalstwem lub błędem użytkownika. Kontaktem z obsługą posprzedażną może być dowolna osoba w autoryzowanej sieci serwisowej Xiaomi, autoryzowani dystrybutorzy Xiaomi lub sprzedawca końcowy, który sprzedał Ci produkty. W razie wątpliwości skontaktuj się z odpowiednią osobą.

Obecne gwarancje nie dotyczą Hongkongu i Tajwanu.

Produkty, które nie zostały odpowiednio zaimportowane i/lub nie zostały prawidłowo wyprodukowane przez Xiaomi i/lub nie zostały prawidłowo uzyskane od Xiaomi lub oficjalnego sprzedawcy Xiaomi, nie są objęte istniejącymi gwarancjami.

Zgodnie z obowiązującym prawem możesz skorzystać z gwarancji nieoficjalnego sprzedawcy, który sprzedał produkt. Xiaomi zachęca zatem do kontaktu ze sprzedawcą, od którego zakupiłeś produkt.

Informacje o zgodności z przepisami

Informacje o ZSEE



Wszystkie produkty oznaczone tym symbolem są odpadami sprzęt elektryczny i elektroniczny (WEEE zgodnie z Dyrektywą 2012/19/UE), którego nie należy mieszać z niesortowanymi odpadami domowymi. Zamiast tego należy chronić zdrowie ludzkie i środowisko, przekazując zużyty sprzęt do wyznaczonego punktu zbiórki zużytego sprzętu elektrycznego i elektronicznego, wyznaczonego przez rząd lub władze lokalne. Właściwa utylizacja i recykling pomogą zapobiec potencjalnym negatywnym skutkom dla środowiska i zdrowia ludzkiego. Więcej informacji

Skontaktuj się z instalatorem lub lokalnymi władzami, aby uzyskać informacje na temat lokalizacji i warunków tych punktów zbiórki.

Deklaracja zgodności UE



[Tianjin Hualai Technology Co., Ltd.] niniejszym oświadcza, że typ urządzenia radiowego [MCCGQ02HL] jest zgodny z dyrektywą 2014/53/UE. Pełny tekst deklaracji zgodności UE jest dostępny pod następującym adresem internetowym:

<http://www.mi.com/global/service/support/declaration.html>