



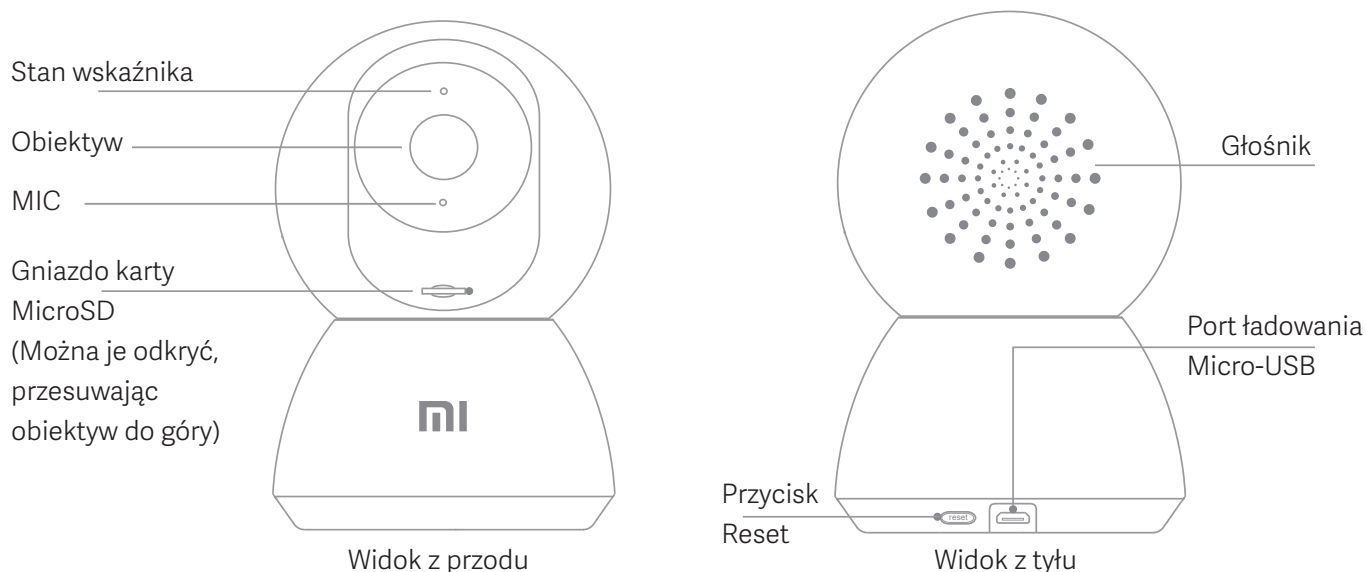
Instrukcja obsługi

Mi Home Kamera monitorująca

360° 1080p

Przed przystąpieniem do eksploatacji należy dokładnie zapoznać się z niniejszą instrukcją i zachować ją na przyszłość

Przegląd produktu



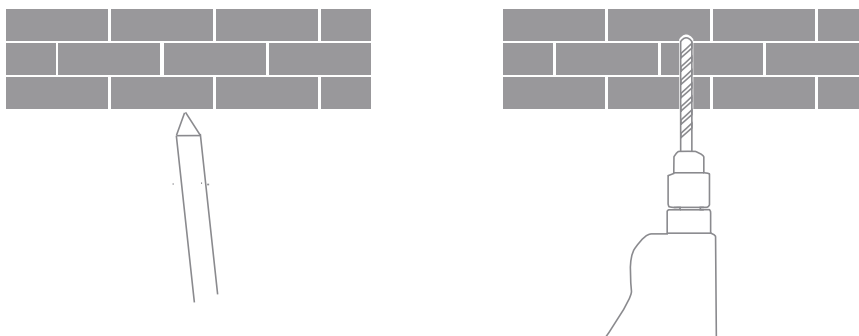
Zawartość opakowania: Mi Home Kamera monitorująca 360° 1080p, kabel zasilania, zestaw akcesoriów do montażu na ścianie, instrukcja obsługi

Instalacja

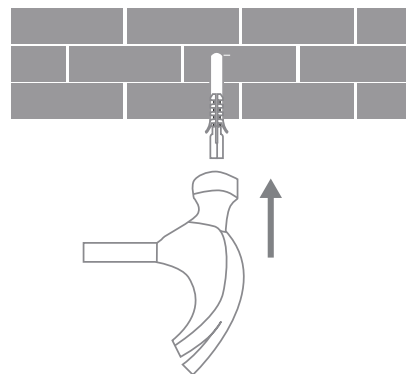
Kamerę monitorującą Mi Home 1080p można umieścić na różnych poziomych powierzchniach, takich jak biurko, stół czy stolik kawowy. Można ją również zamontować na ścianie.

Montaż kamery na ścianie

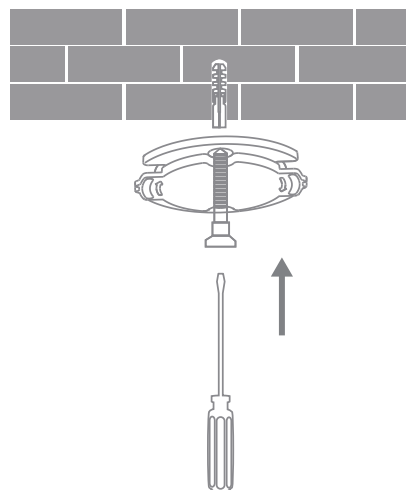
1. Wywiercić dwa otwory w ścianie, korzystając z podstawy kamery jako szablonu. Przed przystąpieniem do wiercenia zaleca się oznaczyć położenie otworów ołówkiem. Średnica każdego otworu powinna wynosić około 6 mm, a głębokość około 30 mm.



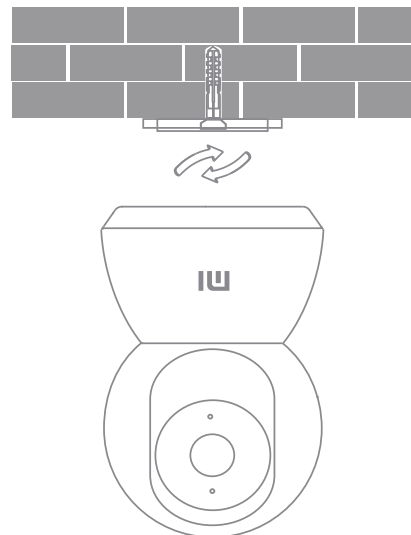
2. Włożyć dwie plastikowe kotwy w otwory w ścianie.



3. Umieścić podstawę bokiem ze strzałką wskazującą do przodu, a następnie wyrównać otwory. Włożyć śruby i dokręcić je do wtyczek naściennych za pomocą śrubokręta z łbem Phillips.



4. Dopasować rowki w dolnej części kamery do uniesionej części podstawy. Nacisnąć w dół, aż obie powierzchnie zostaną zrównane, a następnie obrócić zespół kamery w jednym z dwóch kierunków, aby zablokować go na swoim miejscu.



Ostrzeżenie:

Aby uniknąć uszkodzeń mienia lub obrażeń ciała, urządzenie musi być dokładnie przymocowane do podłoża/ściany zgodnie z instrukcjami instalacji.



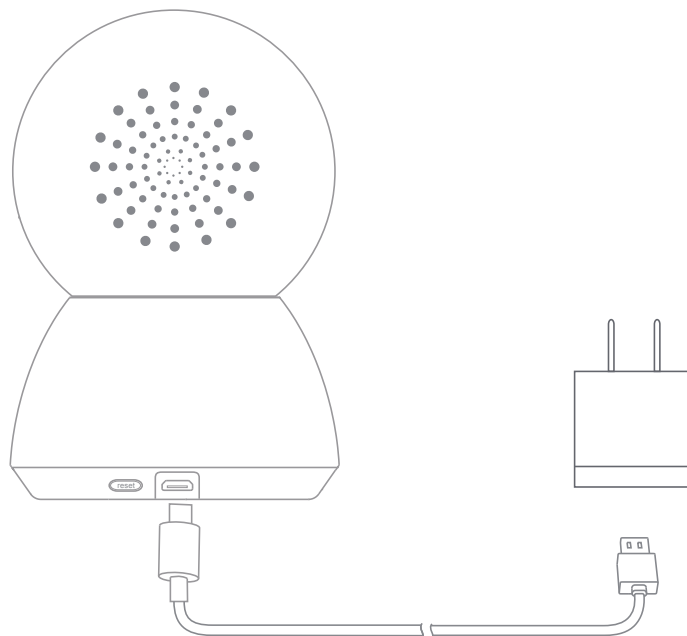
Podczas montażu kamery na ścianie należy pamiętać,

że ściana musi wytrzymać ciężar co najmniej trzykrotnie większy niż ciężar produktu.

Instrukcje dotyczące produktu

• Włączanie urządzenia

Kamera monitorująca Mi Home zostanie automatycznie aktywowana po włożeniu kabla zasilającego do portu ładowania micro USB.



Jeśli wskaźnik miga na pomarańczowo, oznacza to, że urządzenie zostało pomyślnie aktywowane. Jeśli nie widać migającej pomarańczowej kontrolki, nacisnąć i przytrzymać przycisk Resetuj, aby ponownie uruchomić urządzenie.

Po włączeniu kamery monitorującej Mi Home nie należy próbować obracać jej głowicy na siłę. Jeśli położenie kamery jest nieprawidłowe, można je regulować za pomocą aplikacji.

• Lampka wskaźnika

Niebieski wskaźnik świecący światłem ciągłym: normalny stan połączenia/urządzenia

Wskaźnik miga na niebiesko: błąd sieciowy

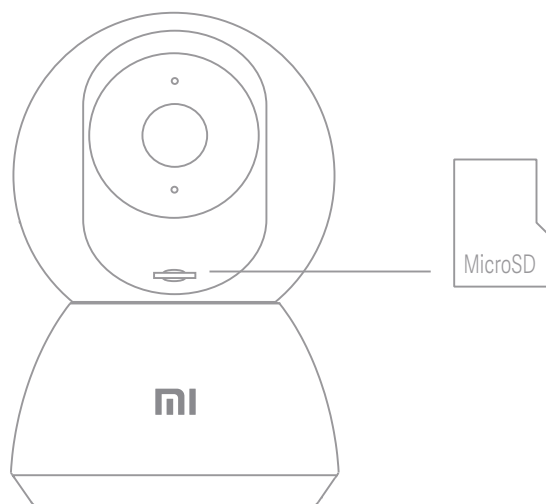
Szybko migający wskaźnik pomarańczowy: oczekiwanie na połączenie

Powoli miga na pomarańczowo: trwa aktualizacja systemu

• Instalacja karty MicroSD

Upewnić się, że kamera jest już odłączona od zasilania. Ustawić obiektyw kamery w górę, aż pokaże się gniazdo MicroSD, a następnie włożyć kartę MicroSD do gniazda (strona ze stykami musi być skierowana do dołu).

Uwaga: Należy odłączyć kamerę monitorującą przed włożeniem lub wyjęciem karty Micro SD. Należy korzystać z oryginalnych kart Micro SD z prędkością odczytu/zapisu nie mniejszą niż U1/Klasa 10, produkowanych przez renomowanych producentów. (Maksymalna obsługiwana pojemność wynosi 64 GB)



• Przywracanie ustawień fabrycznych

Nacisnąć i przytrzymać przycisk Reset, aby przywrócić ustawienia fabryczne urządzenia. Dane zapisane na karcie Micro SD nie są kasowane.

Połącz z aplikacją Mi Home/Xiaomi Home

Ten produkt współpracuje z aplikacją Mi Home/Xiaomi Home*. Steruj urządzeniem w aplikacji Mi Home/Xiaomi Home.

Zeskanuj kod QR, aby pobrać i zainstalować aplikację. Jeśli aplikacja jest już zainstalowana, nastąpi przekierowanie do strony konfiguracji połączenia. Aby pobrać i zainstalować aplikację, możesz też wyszukać nazwę „Mi Home/Xiaomi Home” w sklepie z aplikacjami.

Otwórz aplikację Mi Home/Xiaomi Home, naciśnij przycisk „+” w górnym prawym rogu ekranu i wykonaj polecenia, aby dodać urządzenie.

* Nazwa aplikacji Xiaomi Home obowiązuje w Europie (za wyjątkiem Rosji). Nazwa aplikacji wyświetlana w urządzeniu użytkownika jest obowiązująca.



Uwaga: Wersja aplikacji mogła zostać uaktualniona. Wykonuj instrukcje bieżącej wersji aplikacji.

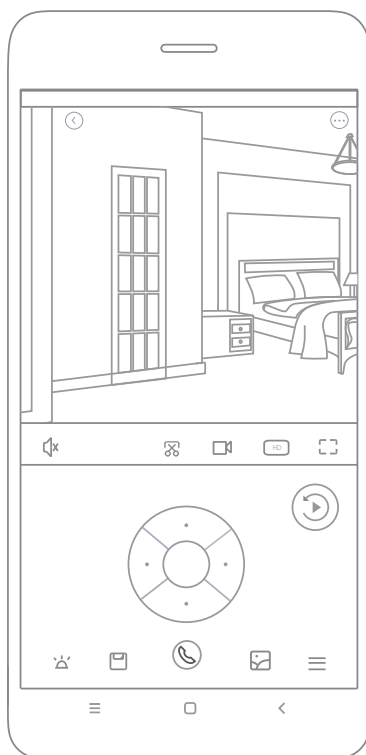
Przestrogi

- Odpowiedni zakres temperatur roboczych dla tego produktu wynosi od -10°C do 50°C. Nie należy używać produktu w środowisku, w którym temperatura wykracza poza podany zakres.

- Kamera monitorująca jest precyzyjnym produktem elektronicznym. Aby zapewnić normalne działanie urządzenia, nie należy go instalować w środowisku o dużej wilgotności ani dopuszczać do przedostania się wody do produktu.
- Aby zwiększyć wydajność produktu, nie należy kierować obiektywu w stronę lub obok powierzchni odbijającej światło, takiej jak szklane okna/drzwi i białe ściany. Spowoduje to, że obraz będzie zbyt jasny w obszarach położonych blisko kamery i ciemniejszy w obszarach położonych dalej lub zarejestrowane obrazy będą białe."
- Zainstalować urządzenie w zasięgu sieci Wi-Fi i umieścić je w miejscu, w którym sygnał Wi-Fi jest silny. Ponadto kamerę należy umieścić w miejscu znajdującym się z dala od metalowych konstrukcji, kuchenek mikrofalowych lub innych miejsc, w których siła sygnału może ulec osłabieniu.
- W normalnych warunkach użytkowania to urządzenie powinno znajdować się w odległości 20 cm od anteny i ciała użytkownika.

Monitoring w czasie rzeczywistym

Należy uruchomić aplikację Mi Home i wybrać kamerę monitorującą Mi Home 360° 1080p, już podłączoną do monitorowania otoczenia w czasie rzeczywistym. Interfejs kamery umożliwia dostosowywanie ostrości obrazu, jak również zmianę kąta widzenia urządzenia w poziomie i pionie. Dodatkowe funkcje, jak zrzut ekranu i komunikacja zdalna, również można wykonać.



Uwaga: Ten schemat służy wyłącznie do celów informacyjnych. Rzeczywiste ekrany mogą się różnić w zależności od wersji platformy Mi Home i modelu smartfona.

Obsługa widzenia nocnego w podczerwieni i wzmocnienia obrazu

Kamera automatycznie przechodzi w tryb nocny w miarę zmiany warunków oświetleniowych. Sześć wbudowanych lamp podczerwieni zapewnia widoczność w nocy do 9 metrów i umożliwia rejestrowanie wyraźnego obrazu wideo w ciemności.

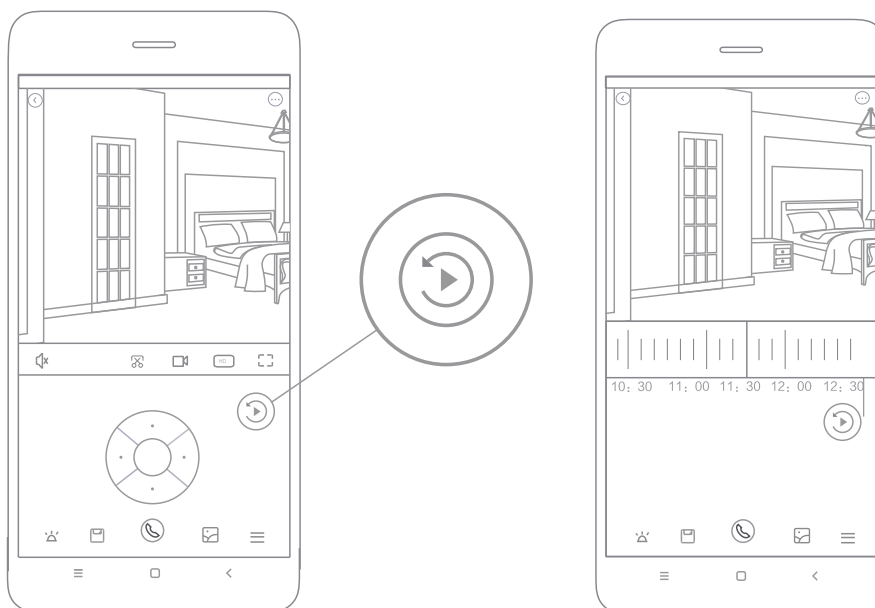


Przykładowy tryb widzenia nocnego w podczerwieni

Uwaga: Ten schemat służy wyłącznie do celów informacyjnych. Rzeczywiste ekrany mogą się różnić w zależności od wersji platformy Mi Home i modelu smartfona.

Odtwarzanie

Funkcja odtwarzania kamery monitorującej Mi Home jest dostępna tylko po włożeniu kompatybilnej karty MicroSD. Po włożeniu karty MicroSD i włączeniu kamery film jest nagrywany automatycznie. Po wejściu do interfejsu użytkownika funkcji odtwarzania wystarczy przesunąć pasek osi czasu, aby przeglądać nagranie z wybranego okresu.



Uwaga: Ten schemat służy wyłącznie do celów informacyjnych. Rzeczywiste ekrany mogą się różnić w zależności od wersji platformy Mi Home i modelu smartfona.

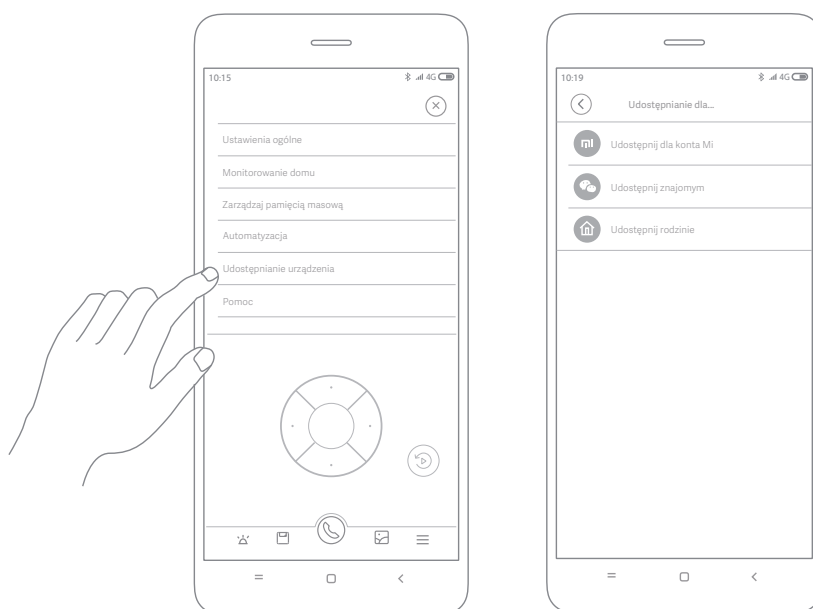
Monitorowanie automatyczne

- Monitorowanie domu może zostać włączone lub wyłączone w aplikacji Mi Home.
- Dostępne opcje obejmują całodobowy monitoring, dzienny i nocny. Można również utworzyć własny harmonogram i ustawić żądany kąt kamery.
- Ten produkt jest w stanie wykryć ruchy w jego polu widzenia. Po wykryciu ruchu nagrywany jest obraz wideo, a użytkownik otrzyma powiadomienie.



Udostępnianie widoku zdalnie

Dzięki interfejsowi kamery monitorującej Mi Home 360° 1080p w aplikacji Mi Home można ustawić kamerę jako urządzenie współdzielone (w menu ustawień ogólnych) i zaprosić znajomych do oglądania obrazu z kamery. Twoi znajomi będą musieli pobrać aplikację Mi Home i zalogować się na swoje konto Xiaomi.



Uwaga: Ten schemat służy wyłącznie do celów informacyjnych. Rzeczywiste ekrany mogą się różnić w zależności od wersji platformy Mi Home i modelu smartfona.

WEEE Disposal and Recycling Information



Correct Disposal of this product. This marking indicates that product should not be disposal with other household wastes throughout the EU. To prevent possible harm to the environment or human health from uncontrolled waste disposal, recycle it responsibly to promote the sustainable reuse of material resources.

To return your used device, please use the return and collection systems or contact the retailer where the product was purchased. They can take this product for environment safe recycling.

CE



Hereby, Shanghai Imilab Technology Co., Ltd. declares that the radio equipment type Mi Home Security Camera 360° 1080p is in compliance with Directive 2014/53/EU. The full text of the EU declaration of conformity is available at the following internet address: <https://www.mi.com/en/service/support/declaration.html>



Dane techniczne

Nazwa: Mi Home Kamera monitorująca 360° 1080p

Model: MJSXJ05CM

Przystoła: F2,1

Waga netto: 310 g

Rozszerzalna pamięć: Karta MicroSD (do 64 GB)

Kodowanie wideo: H.265

Wymiary elementu: 118 x 78 x 78 mm

Temperatura eksploatacji: od -10°C do 50°C

Zgodność z systemem: (Android 4.4 & iOS 9.0 lub nowszym)

Łączność bezprzewodowa: Wi-Fi IEEE 802.11 b/g/n 2,4 GHz

Częstotliwość: 2412–2472 MHz

Max. Wyjście: 16 dBm

Kąt obiektywu: 110°

Rozdzielczość: 1080p

Wejście zasilania: 5 V, 2 A

Wyprodukowane dla: Xiaomi Communications Co., Ltd.

Wyprodukowane przez: Shanghai Imilab Technology Co., Ltd.

(firma Mi Ecosystem)

Adres: Room 001A, Floor 11, Block 1, No. 588 Zixing Road, Minhang District, Szanghaj, Chiny

Więcej informacji: www.mi.com