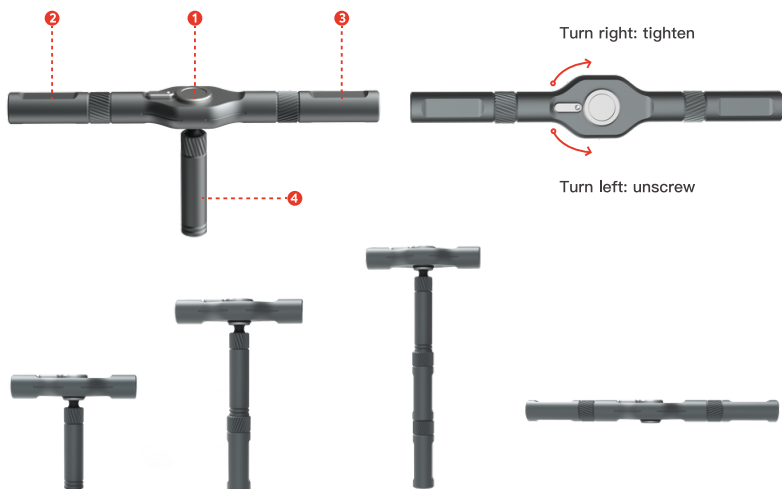


## RS1 24-w-1 Zestaw grzechotek



- produkty DUKA RS1 Wielozadaniowy zestaw grzechotek
- Liczba partii 24 końcówki, 5 rodzajów
- Rękojeść Materiał 6063 kuty stop aluminium (trzcień) +5030 stali stopowej (koła zębate itp.)
- Materiał wsadowy Stal stopowa chromowo-molibdenowa S2
- Materiał powłoki ABS + PP
- Struktura blokująca Elastyczne ramię + zatrzask
- Rozmiar produktu 160\*92.5\*36mm
- Waga produktu 350 gramów



Powyższe kombinacje służą wyłącznie jako odniesienie.

Może być stosowany w najbardziej odpowiedniej kombinacji zgodnie z wymaganiami.

⊖ SL4 SL5 SL6

⊕ PH1 PH2 PH3

⊗ PZ2

★ T5 T6 T8 T10 T15 T20 T25 T27

○ H1.5 H2 H2.5 H3 H4 H5 H6 H6.35 H8



Uchwyty nie są izolowane i nie mogą być zasilane energią elektryczną! Ⓜ A 4V Niezastosowanie się do tego może spowodować poważne obrażenia ciała. U/A a P Ten produkt nie jest przeznaczony do użytku przez dzieci poniżej 12 roku życia. Dzieci w wieku 12 lat i starsze powinny znajdować się pod opieką osoby dorosłej.