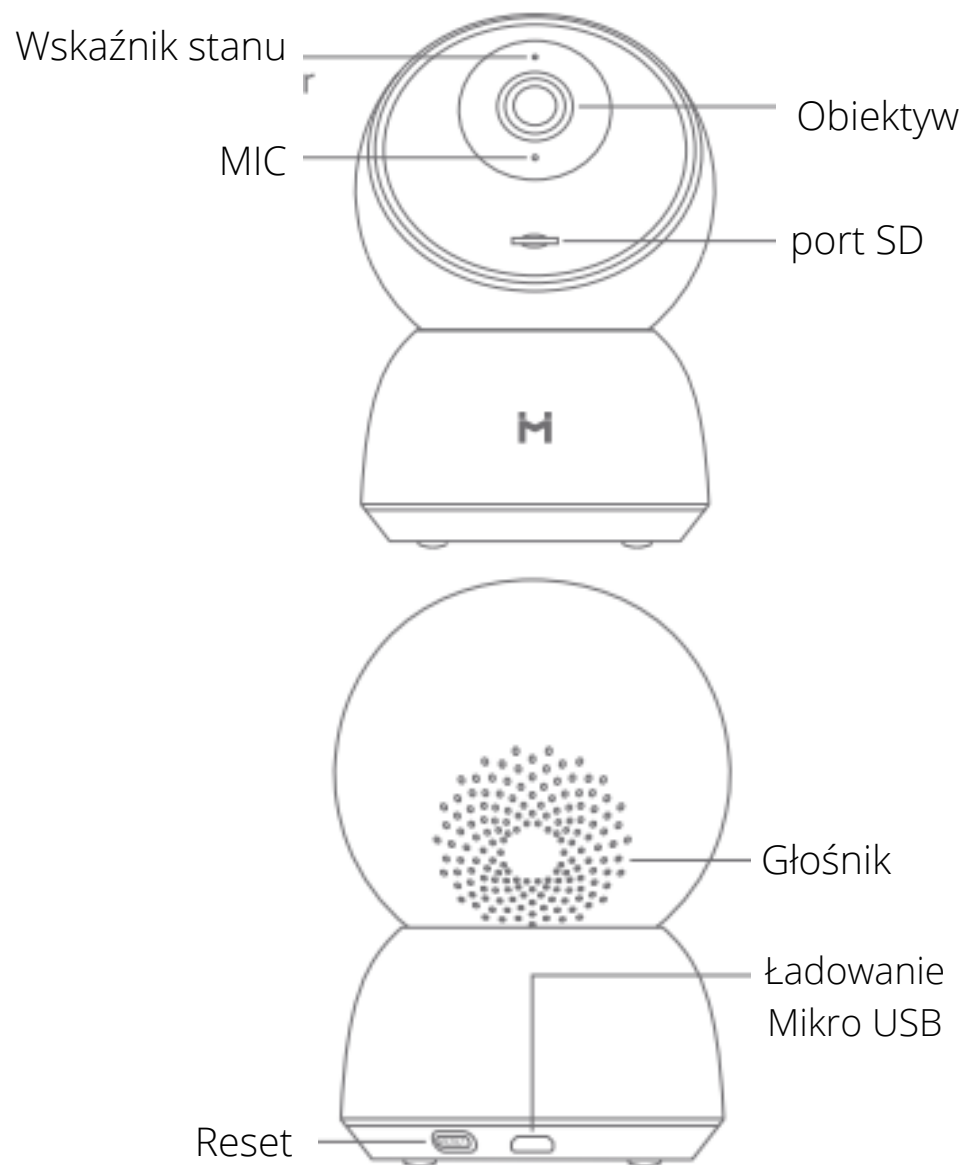




IMILAB Home Security Camera A1
Instrukcja obsługi

Przeczytaj uważnie niniejszą instrukcję przed użyciem i zachowaj ją dla przyszłego odniesienia.

Przeгляд produktów



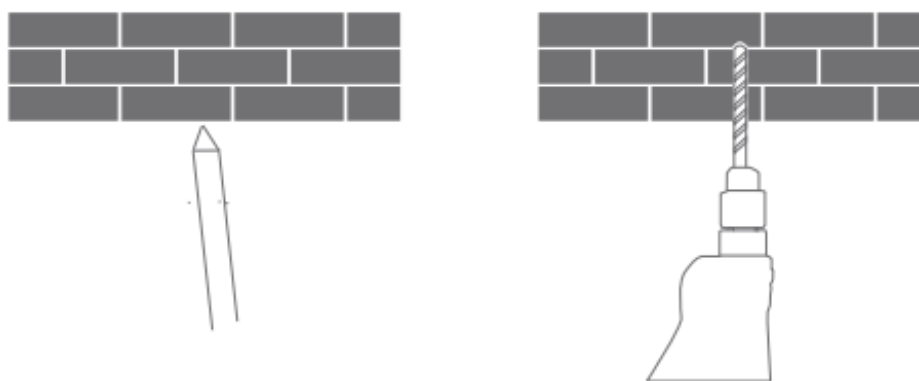
Zawartość opakowania: Domowa kamera bezpieczeństwa IMILAB A1 x 1, kabel zasilający x 1, zestaw akcesoriów do montażu na ścianie x 1, instrukcja obsługi x 1

Montaż kamery bezpieczeństwa na ścianie

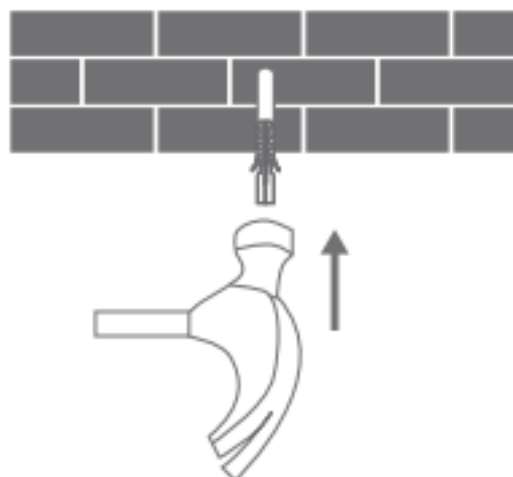
1. Wywierć dwa otwory w ścianie, używając podstawy kamery jako szablonu. Zaleca się zaznaczenie lokalizacji otworów ołówkiem przed wierceniem. Średnica każdego otworu wynosi około 6 mm, a głębokość około 25 mm.

Domową kamerę bezpieczeństwa IMILAB A1 można umieścić na wielu poziomych powierzchniach, takich jak biurko, stół jadalny i stolik kawowy. Można go również zamontować na ścianie.

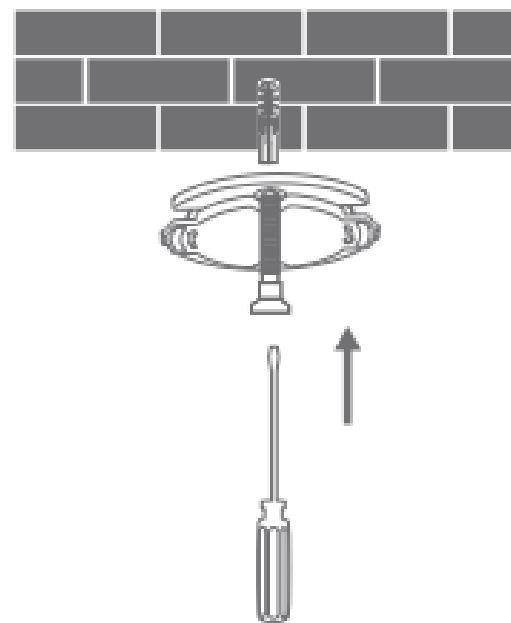
Instalacja



2. Włożyć dwie plastikowe kołki w otwory w ścianie.



3. Upewnij się, że jednostka podstawowa jest ustawiona tak, aby strzałka była skierowana w górę. Zabezpiecz jednostkę podstawową na miejscu, dokręcając śruby w plastikowych kołkach.



4. Dopasowanie rowków na obudowie kamery do wypukłości na podstawie. Dociśnij, aż dwie powierzchnie zaczną migotać, a następnie obróć jednostkę z kamerą w dowolnym kierunku, aby ją zablokować.



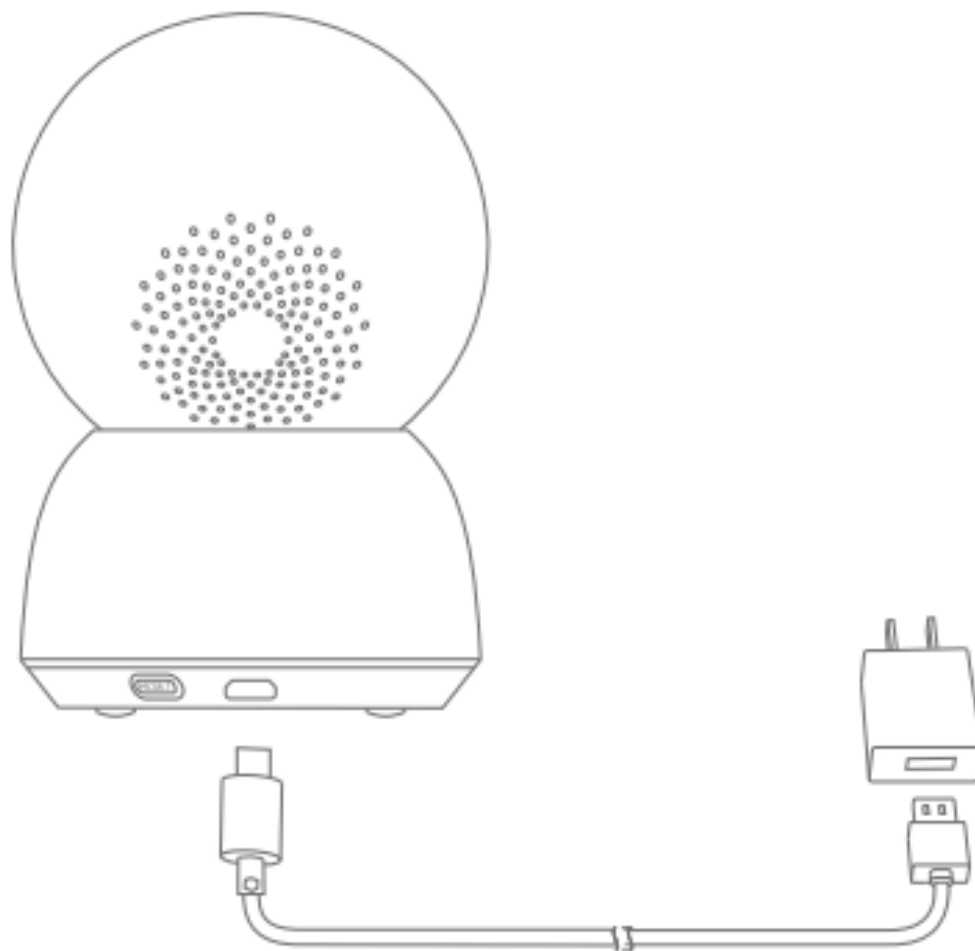
Ostrzeżenie:

Aby uniknąć uszkodzeń lub obrażeń, urządzenie musi być bezpiecznie przymocowane do podłogi / ściany zgodnie z instrukcją montażu.

Podczas montażu kamery bezpieczeństwa na ścianie: Należy pamiętać, że ściana musi być w stanie wytrzymać co najmniej trzykrotną wagę produktu.

Włączanie urządzenia

Domowa kamera bezpieczeństwa IMILAB A1 aktywuje się automatycznie po włożeniu kabla zasilającego do portu ładowania Micro-USB.



1. Jeśli kontrolka miga na pomarańczowo, oznacza to, że urządzenie zostało pomyślnie aktywowane. Jeśli nie widzisz migającego pomarańczowego światła, naciśnij i przytrzymaj przycisk Reset, aby ponownie uruchomić urządzenie i przejść do trybu parowania.
2. Po włączeniu Domowej Kamery Bezpieczeństwa IMILAB A1 nie obracaj jej głowy, na siłę. Jeśli położenie kamery jest nieprawidłowe, można dokonać regulacji za pomocą aplikacji.

Kontrolka

Ciągle niebieskie światło: stan połączenia / urządzenia jest normalny

Miga na niebiesko: błąd sieci

Szybkie miganie na pomarańczowo: oczekiwanie na połączenie

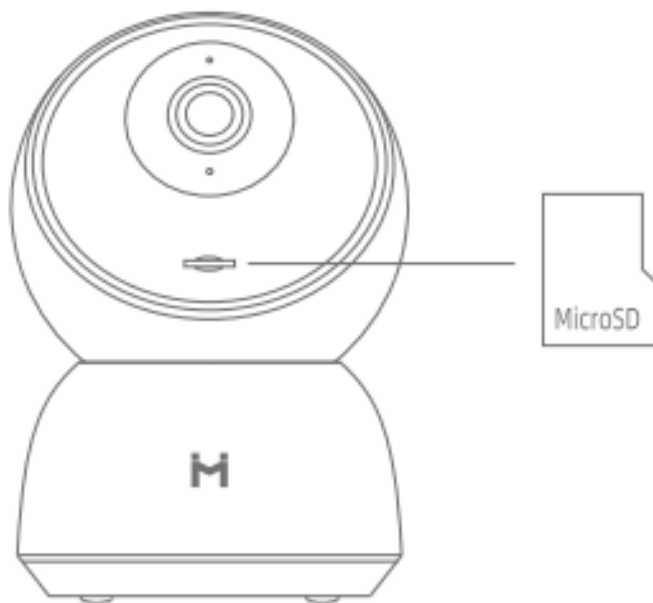
Powolne miganie na pomarańczowo: trwa aktualizacja systemu

Instalowanie karty MicroSD

Upewnij się, że zasilanie IMILAB Home Security Camera A1 jest już odłączone.

Przesuń obiektyw kamery do góry, aż pojawi się gniazdo MicroSD, a następnie włóż kartę MicroSD do gniazda (strona z punktami kontaktowymi musi być skierowana w dół).

Uwaga: Przed włożeniem lub wyjęciem karty MicroSD należy wyłączyć zasilanie IMILAB Home Security Camera A1. Proszę używać oryginalnej karty Micro SD wyprodukowanej przez wykwalifikowanego dostawcę, z szybkością odczytu / zapisu nie mniejszą niż U1 / klasa 10. (maksymalna obsługiwana pojemność to 64 GB)



Przywróć ustawienia fabryczne

Naciśnij i przytrzymaj przycisk Resetuj, aby przywrócić urządzenie do ustawień fabrycznych. Dane zapisane na karcie MicroSD nie są usuwane.

Konto MI

Aby skonfigurować konto MI Stuknij ikonę MI Home na swoim urządzeniu mobilnym



Kliknij Zarejestruj się, aby utworzyć konto

Możesz skorzystać z numeru telefonu lub adresu e-mail, aby szybko się zarejestrować

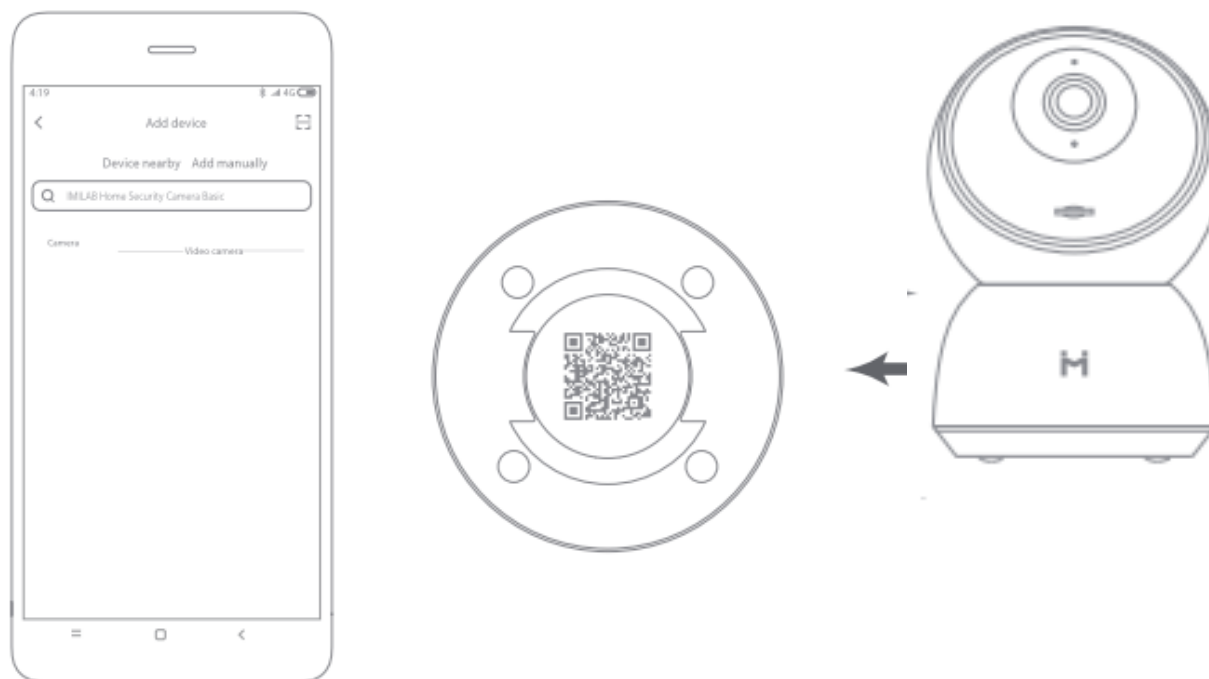


Połącz się z kamerą

1. Otwórz aplikację MI Home, kliknij „+” w prawym górnym rogu, aby dodać urządzenie.



2. Kliknij „+” w prawym górnym rogu, aby zeskanować kod QR w aparacie lub wyszukaj „IMILAB Home Security Camera Basic”, aby znaleźć urządzenie.



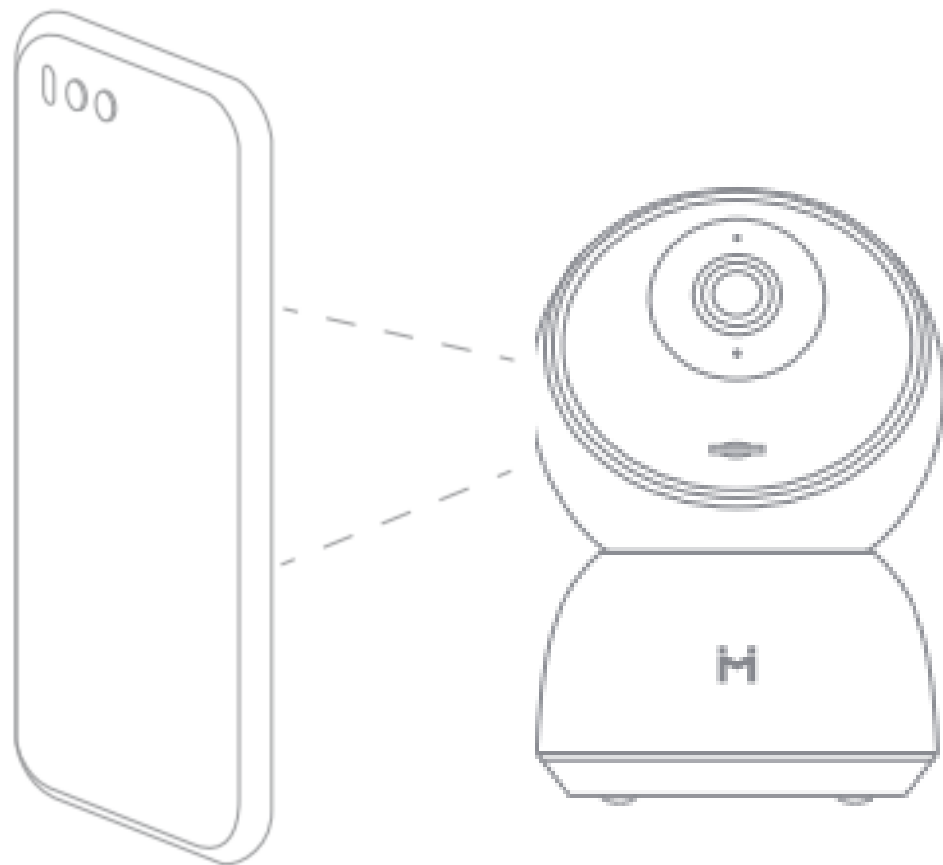
3. Wejdź na stronę konfiguracji kamery. Przytrzymaj przycisk resetowania z tyłu aparatu przez 3 sekundy, aż wskaźnik zmieni kolor na żółty i usłysz komunikat głosowy „Czekam na połączenie” z aparatu, a następnie kliknij DALEJ.



4. Wybierz sieć do połączenia (tylko wsparcie do sieci 2.4GHz), a następnie kliknij DALEJ ;

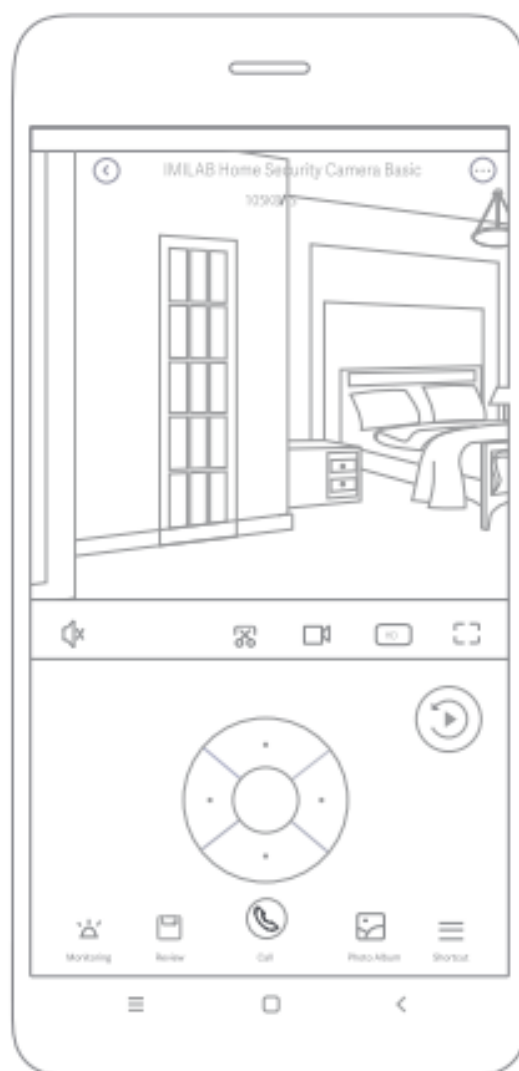


5. Proszę za pomocą aparatu zeskanować kod QR w telefonie komórkowym, aż usłyszysz komunikat „Skanowano pomyślnie” z kamery a następnie kliknij przycisk DALEJ, aby się połączyć.



Monitorowanie na żywo

Uruchom aplikację Mi Home i wybierz IMILAB Home Security Camera A1, który jest już podłączony do monitorowania otoczenia w czasie rzeczywistym. Interfejs sterujący aparatu umożliwia regulację ostrości obrazu, a także zmianę kątów widzenia urządzenia w pionie i poziomie. Można również wykonywać dodatkowe funkcje, takie jak przechwytywanie ekranu lub nagrywanie i zdalna komunikacja.



Uwaga:

Schemat ma jedynie charakter poglądowy. Rzeczywiste wyświetlacze będą się różnić w zależności od różnych wersji platformy Mi Home i modelu smartfona.

Obsługa podczerwieni i noktowizora ze wzmocnieniem obrazu

Dzięki zastosowaniu ośmiu promienników podczerwieni kamera monitoringu jest w stanie obserwować z odległości do 9 m i rejestrować krystalicznie czyste obrazy w ciemności.



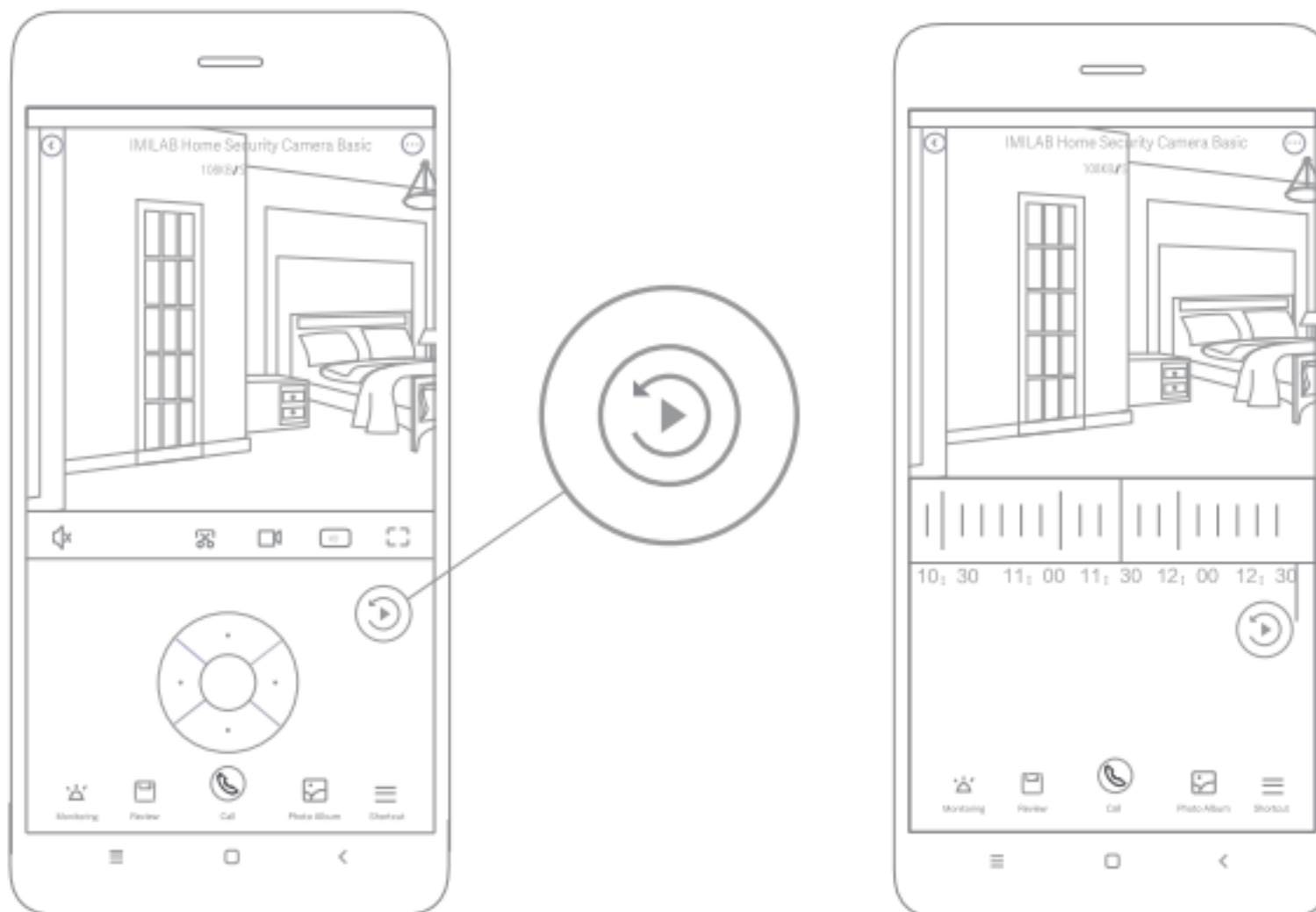
Próbka trybu nocnego widzenia w podczerwieni.

Uwaga:

Schemat ma jedynie charakter poglądowy. Rzeczywiste wyświetlacze będą się różnić w zależności od różnych wersji platformy Mi Home i trybu smartfona.

Odtwarzanie

Funkcja odtwarzania systemu IMILAB A1 jest dostępna tylko po zainstalowaniu zgodnej karty MicroSD. Po zainstalowaniu karty MicroSD i włączeniu kamery bezpieczeństwa filmy będą nagrywane automatycznie. Po wejściu do interfejsu użytkownika funkcji odtwarzania, po prostu przesuń pasek na osi czasu, aby wybrać okres, który chcesz wyświetlić.



Uwaga:

Schemat ma jedynie charakter poglądowy. Rzeczywiste wyświetlacze będą się różnić w zależności od różnych wersji platformy Mi Home i modelu smartfona.

Automatyczne monitorowanie

Automatyczne monitorowanie można skonfigurować za pośrednictwem IMILAB Home. Interfejs sterowania Security Camera A1 w aplikacji Mi Home. Dostępne opcje obejmują monitorowanie 24-godzinne, dzienne i nocne.

Możesz także utworzyć własny harmonogram i ustawić żądany kąt kamery. Ten produkt jest w stanie wykryć ruchy w swoim polu widzenia. Po wykryciu ruchu nagrywany jest film i otrzymasz powiadomienie.

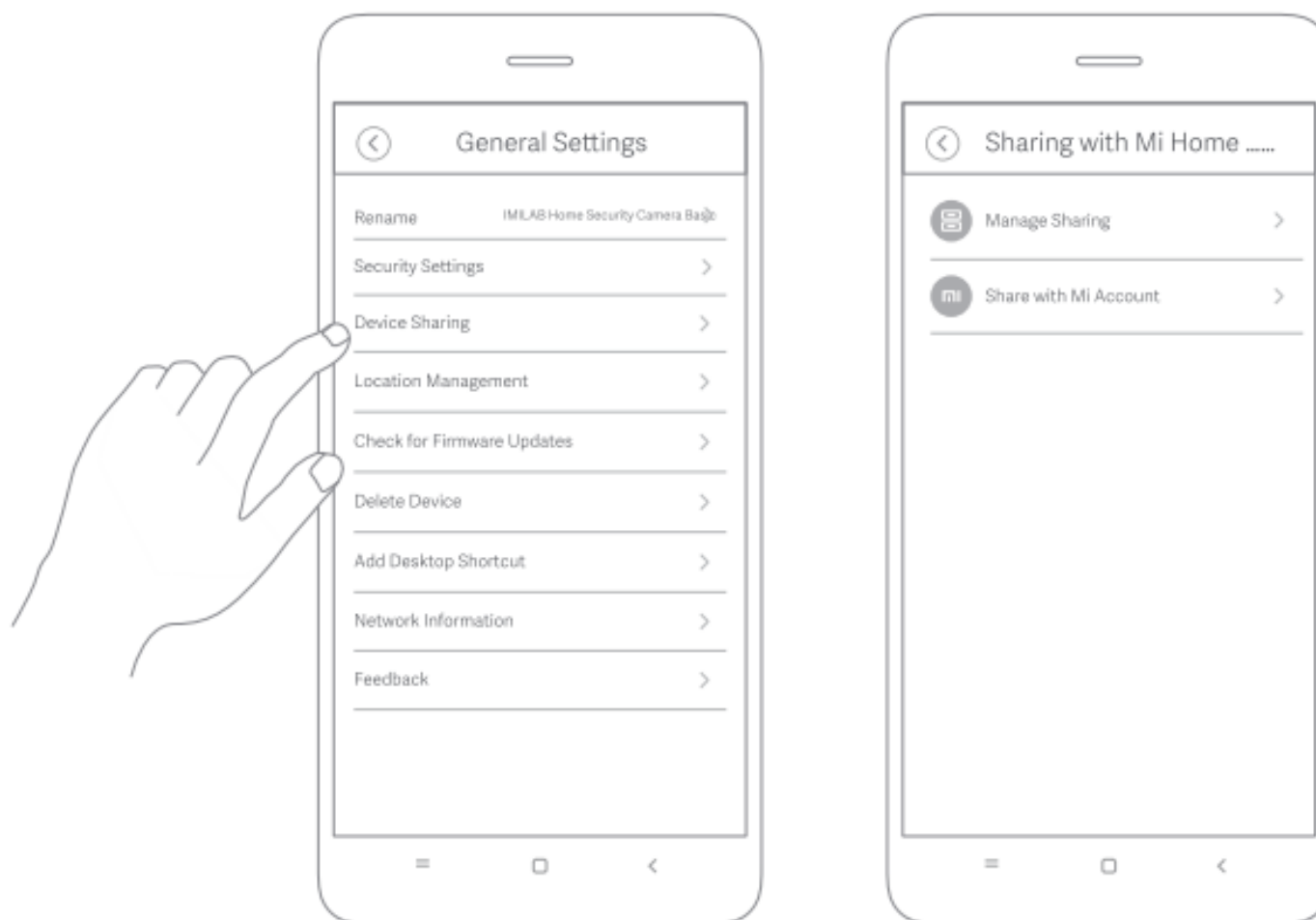


Uwaga:

Schemat ma jedynie charakter poglądowy. Rzeczywiste wyświetlacze będą się różnić w zależności od różnych wersji platformy Mi Home i modelu smartfona.

Współdzielony zdalny podgląd

Poprzez interfejs sterowania IMILAB Home Security Camera A1 w aplikacji Mi Home możesz ustawić swoją kamerę bezpieczeństwa jako współdzielone urządzenie w menu General Settings i zaprosić znajomych do zdalnego oglądania kamery. Twoi znajomi będą musieli pobrać aplikację Mi Home i zalogować się na swoje konto Xiaomi.



Uwaga:

Schemat ma jedynie charakter poglądowy. Rzeczywiste wyświetlacze będą się różnić w zależności od różnych wersji platformy Mi Home i modelu smartfona.

SPECYFIKACJA

Imię i nazwisko: IMILAB Home Security Camera A1

Modelu: CMSXJ19E

Waga netto: 211g

Kąt obiektywu: 110 °

Rozdzielczość: 2304x1296

Pobór mocy: 5 V 2 A.

Rozszerzalna pamięć: karta MicroSD (do 256 GB)

Wymiary: 112 mm x 76 mm x 76 mm

Temperatura pracy: od -10 ° C do 50 ° C

Zgodny z: Androidem 4.4 lub iOS 9.0 lub nowszym

Łączność bezprzewodowa: Wi-Fi IEEE 802.11 b / g / n 2,4 GHz

Wyprodukowano: Shanghai Imilab Technology Co., Ltd., firma Mi Ecosystem)

Adres: Pokój 908, nr 1, Lane 399, Shengxia Rd., China Pilot Free Trade Zone,
Szanghaj, Chiny 201210

Więcej informacji można znaleźć na stronie www.imilab.com.

Oświadczenie FCC

To urządzenie jest zgodne z częścią 15 przepisów FCC. Działanie podlega następującym dwóm warunkom:

(1) To urządzenie nie może powodować szkodliwych zakłóceń, i

(2) To urządzenie musi akceptować wszelkie odbierane zakłócenia, w tym zakłócenia, które mogą powodować niepożądane działanie.

Uwaga, zmiany lub modyfikacje, które nie zostały wyraźnie zatwierdzone przez stronę odpowiedzialną za zgodność, mogą spowodować unieważnienie prawa użytkownika do obsługi urządzenia. Uwaga: ten produkt został przetestowany i uznany za zgodny z ograniczeniami dla urządzeń cyfrowych klasy B, zgodnie z częścią 15 przepisów FCC. Limity te mają na celu zapewnienie rozsądnej ochrony przed szkodliwymi zakłóceniami w instalacjach mieszkalnych. Ten produkt generuje, wykorzystuje i może emitować energię o częstotliwości radiowej, a jeśli nie zostanie zainstalowany i nie będzie używany zgodnie z instrukcjami, może powodować szkodliwe zakłócenia w komunikacji radiowej. Jednak nie ma gwarancji, że zakłócenia nie wystąpią w przypadku określonej instalacji. Jeśli ten produkt powoduje szkodliwe zakłócenia w odbiorze radia lub telewizji, co można stwierdzić, wyłączając i włączając urządzenie, zachęca się użytkownika do podjęcia próby usunięcia zakłóceń za pomocą jednego lub kilku z następujących środków:

—Zmień orientację lub przenieś antenę odbiorczą.

—Zwiększ odległość między sprzętem a odbiornikiem.

—Podłącz urządzenie do gniazdka w obwodzie innym niż ten, do którego podłączony jest odbiornik.

—Skontaktuj się ze sprzedawcą lub doświadczonym technikiem RTV w celu uzyskania pomocy.

Informacje o utylizacji i recyklingu WEEE



Prawidłowa utylizacja tego produktu. To oznaczenie wskazuje, że produktu nie należy wyrzucać razem z innymi odpadami domowymi na terenie całej UE. Aby zapobiec możliwym szkodom dla środowiska lub zdrowia ludzkiego wynikającym z niekontrolowanego usuwania odpadów, poddawaj je odpowiedzialnemu recyklingowi, aby promować zrównoważone, zrównoważone ponowne wykorzystanie zasobów materialnych. Aby zwrócić zużyte urządzenie, skorzystaj z systemów zwrotu i odbioru lub skontaktuj się ze sprzedawcą, u którego produkt został zakupiony. Mogą zabrać ten produkt do bezpiecznego dla środowiska recyklingu.

Oświadczenia dotyczące adapterów

W przypadku urządzeń podłączanych gniazdo sieciowe (zasilacz) powinno znajdować się w pobliżu sprzętu i być łatwo dostępne.

Niniejszym Shanghai Imilab Technology Co., Ltd. oświadcza, że radio typ sprzętu IMILAB Home Security Camera A1 jest zgodny z dyrektywą 2014/53 / UE.

